


- 
1. REVISIÓN DEL CUESTIONARIO
 2. LA ALDEA GLOBAL
 3. HUELLAS PEDAGÓGICAS
 4. COMPROMISOS

AGENDA

DOCENCIA INICIAL UNIVERSITARIA
Miércoles 12 de Mayo de 2021



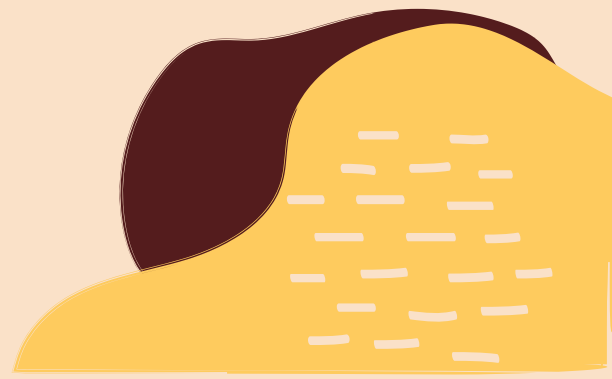


*"Para educar a un niño se
requiere a toda la aldea"*

Proverbio africano



Mónica Flórez Crissién



"Para educar a un niño se requiere a toda la aldea"

Proverbio africano



UNIDAD FAMILIAR
CALIDAD DE AFECTO
TIEMPO JUNTOS
COMPARTIR

COMPETENCIAS PARA LA VIDA



El desarrollo afectivo humano no ocurre espontáneamente: *convertirse* en un ser humano solidario, trabajador, sincero, ético, requiere de la orientación sistemática de otros, los tutores afectivos – padres, hermanos, abuelos, amigos, maestros...-.

"Para educar a un niño se
requiere a toda la aldea"

Proverbio africano



Cuando faltan tales *tutores afectivos*, como ocurre hoy día a millones de niños y jóvenes solitarios a causa de la progresiva y rápida desaparición de la familia, “sin normas, ni deberes, ni intereses, la personalidad infantil, en lugar de formarse se torna frágil, débil, quebradiza...cuando no decididamente antisocial, violenta o delincuencial, como ocurre hoy a escala masiva”. (de Zubiría Samper, 2008a, p. 36).

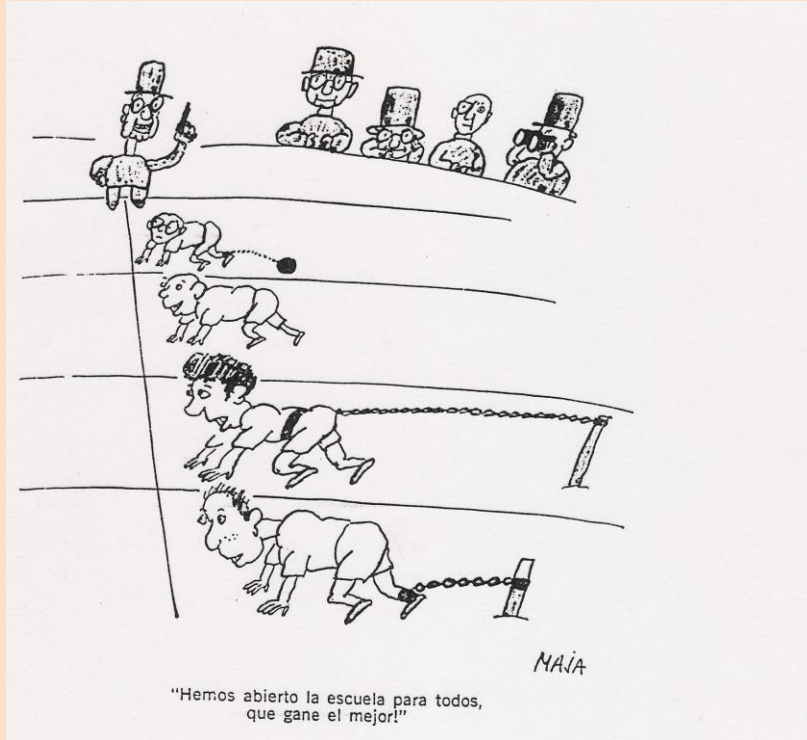
*"Para educar a un niño se
requiere a toda la aldea"*

Proverbio africano

Diversos estudios
demuestran que
las competencias afectivas
aportan
más que nada a la
**felicidad de los seres
humanos.**



"Hemos abierto la escuela para todos,
que gane el mejor!"



*"Para educar a un niño se
requiere a toda la aldea"*

Proverbio africano



*"Para educar a un niño se
requiere a toda la aldea"*

Proverbio africano

"Asamblea En La Carpintería"



Gracias



Aldea Global: Comunicación, Tecnología y Sociedad
<https://www.youtube.com/watch?v=22IKsGd1nww>